

Model House 10/19 OPEN 4D//STUDIO.TOKYO-BAY



モデルハウス見学会

10/19(土)・20(日) 10:00~17:00

お車でのお越しの場合は近隣駐車場をご利用ください。

4D//STUDIO.TOKYO-BAYの初めてのモデルハウスOPENを記念して、10/19・20の二日間で完成見学会を開催します。都会の戸建の抱える様々な問題を解決するニュースタンダードとなるモデルハウスです。家作りをお考えの方はぜひ一度ご覧ください。全く新しい、家作りのアイデアが浮かぶはずです。

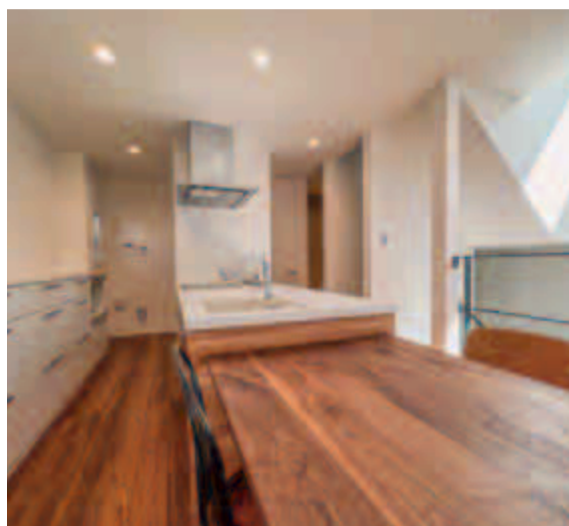
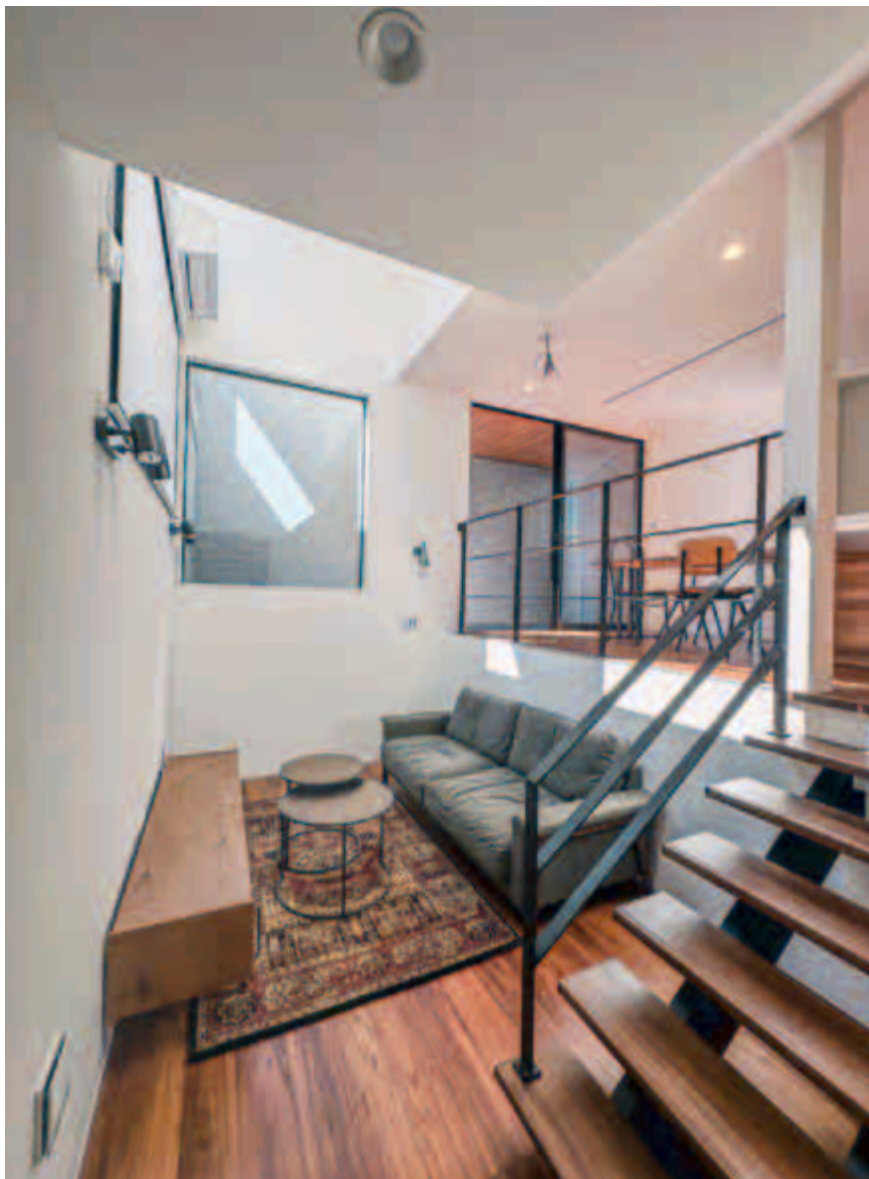
モデルハウス住所: 千葉県船橋市市場4丁目7-10



Google Map



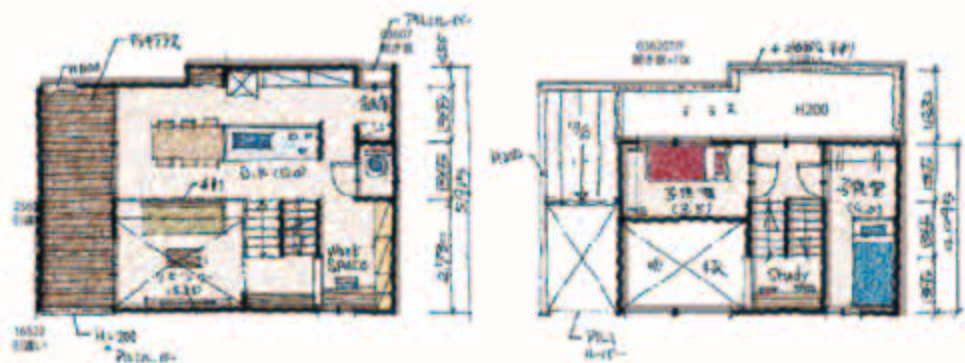
北側道路、鉄塔脇、3方住宅でも魅力的。



都会のニュースタンダード 新築注文住宅モデル

モデルハウスを見学いただくことで…

- ・ 制約の多い都会で魅力的な家を建てる方法がわかります。
- ・ 土地選びの選択肢が広がります。
見つからない土地探しは終わりです。
- ・ 100年後も色褪せないデザインの秘訣がわかります。
- ・ 「なんかいいな」と感じる空間作りがわかります。
- ・ 家族との暮らしを豊かにする動線づくりがわかります。



4D//STUDIO.TOKYO-BAY は
4D//GROUNDWORKの家づくりの思想を
大矢建工株式会社が形にします。

「ビルダーが建てる家は画一的で特徴がないなあ…」
「ハウスメーカーのモデルハウスは素敵だけど高いなあ…」
「設計事務所の建てる家は素敵っぽいけど機能が…」
「工務店が建てる家はデザイン力が物足りない…」

4D//GROUNDWORK は、CEOの塚本氏が感じていた日本の家づくりの課題を解決したいという熱い想いで始まりました。大矢建工はその思想に共感し、**4D//STUDIO.TOKYO-BAY** を立ち上げました。塚本氏とタッグを組んで、創業以来培ってきた建築技術で、高いデザイン性を持ちながら機能的な家作りをリーズナブルに提供します。

伝統に裏打ちされた
建築技術

地域密着
アフターフォロー

時代を超える
美しいデザイン

見た目は高級
価格は普通

累計注文住宅建築数 2000棟以上

4D//GROUNDWORK 塚本光輝 代表取締役 / CEO

1967年、茨城県生まれ。
土浦一高を卒業後、米コロンビア大学へ留学。同校中退後つくば市にてインテリア雑貨を扱う貿易会社を設立後、不動産・建築プロデュース会社を経て1991年埼玉県No.1の住宅会社POLUSグループ入社。
不動産部門トップセールス、新規事業企画部などを経たのち、2001年に社内ベンチャー「Sturdy Style一級建築士事務所」を設立。2000棟を超える注文住宅に携わる他、インテリア事業・カフェ事業・リノベーション事業などを仕掛ける。
独立後の2017年「**4D//GROUNDWORK**」を設立。すまいづくりの真の理想像を追求し、全国の「4D//studio」「4D//partner」の仲間と共に個人住宅、オフィス、店舗、ホテル等の住空間をプロデュースする一方、建築コンサルタントとしても幅広く活躍している。

創業明治45年 船橋の工務店

 **OYAKENKO** 大矢倫子 専務取締役 / 一級建築士

1975年、千葉県生まれ。
高校卒業後、建築の専門学校に入学し住宅建築を学ぶ。卒業後、大矢建工(株)に入社し、同年2級建築士に合格。当時の社長(父)には見て覚えろと言われ、厳しく建築の現場を教わった。昼は仕事をしながら、夜間には資格取得講座に通い、25歳のとき1級建築士に一発合格。
その後は、大規模な公共工事の管理、新築、リノベーション、リフォーム、リペアといった、住宅に関わるあらゆる仕事に従事。建築業界一本で39年、40年の節目に新築住宅事業 **4D//STUDIO.TOKYO-BAY** の立ち上げを画策。
大矢建工ではこれまでに多くの新築住宅を建築してきたが、塚本氏と出会い、**4D//GROUNDWORK**の家づくりに共感。より優れたデザイン、機能性をよりリーズナブルにお客様に提供できると確信し、新ブランドの立ち上げを決意。

